

ILUSTRAR EL VIAJE DE LA NASA A LA LUNA

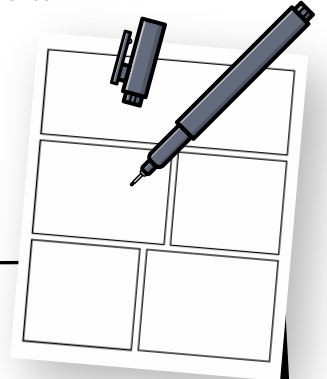
Actividad de cómic de SCA^N

Administración Nacional de
Aeronáutica y del Espacio



¡La NASA irá a la Luna para aprender a vivir, en algún momento, en Marte! A través de las misiones Artemis, la NASA llevará a la primera mujer y a la primera persona de color a la Luna. Junto con sus compañeros astronautas, explorarán el polo sur de la Luna y aprenderán a vivir y trabajar alrededor de nuestro satélite.

A lo largo de su viaje, las misiones de la NASA y los astronautas deben comunicarse con el control de la misión en la Tierra. El programa de Navegación y Comunicaciones Espaciales (SCA^N, por sus siglas en inglés) de la NASA opera la Red de Espacio Profundo y la Red de Espacio Cercano para garantizar que los exploradores siempre puedan llamar a casa. Estas redes también permiten que las misiones envíen información científica importante, ¡como imágenes y videos! La NASA actualmente usa ondas de radio para comunicar información hacia y desde naves espaciales, pero la agencia está probando el uso de láseres invisibles ¡para enviar más datos a la vez. La NASA también está creando LunaNet, un "internet" en la Luna que permitirá a los exploradores y las misiones comunicarse fácilmente entre sí y con la Tierra. Esto será similar a lo que experimentan los seres humanos en la Tierra. Para obtener más información, consulta los recursos a continuación.



Ilustra las aventuras de los astronautas del programa Artemis de la NASA creando tu propio cómic.

Aa

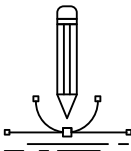
DESARROLLA LA HISTORIA

En la siguiente página, encontrarás opciones para tu guion. Elige qué texto usar y cuál eliminar, ¡y añade tu propio texto!



PIENSA DE MANERA CREATIVA Y SAL DE TU ZONA DE CONFORT

Considera otras formas creativas de mostrar la historia. No todas las imágenes deben ser realistas.



CREA PRIMERO, CAMBIA DESPUÉS

Haz un borrador antes de hacer tu copia final.



DIBUJA SENCILLAMENTE

Usa papel para dibujar un borrador de tu cómic. Utiliza formas, líneas, colores y símbolos para representar tus ideas.



EXPERIMENTA Y EXPLORA

¡No tengas miedo de comenzar con una página nueva si no te gusta cómo está quedando tu dibujo!



RELÁJATE, ¡DIVIÉRTETE!

No te preocupes por hacer el cómic perfecto. Pásalo bien con tus ideas y dibujos.

RECURSOS

Redes de la NASA

go.nasa.gov/3py6BER

LunaNet

go.nasa.gov/3qvFpG9

Guía de Comunicaciones con el Espacio Profundo para educadores

go.nasa.gov/3J68wal

Recursos educativos de SCA^N

go.nasa.gov/3EAEzWl

Novela gráfica *La primera mujer*

go.nasa.gov/3FCpfRy

¿CÓMO CONTRIBUIRÁS AL PROGRAMA ARTEMIS?

Considera añadirte a ti mismo o a tus amigos en la historia como controladores de la misión, entrenadores de astronautas, operadores de radio, astronautas u otros colaboradores.

Envía escaneados los dibujos de tu cómic a
GSFC-SCaN-engagement@mail.nasa.gov
¡y podrías aparecer en las redes sociales de la NASA!

Muchas gracias a Evan Keeling, del equipo de Diseño de Exhibiciones de la Institución Smithsonian, por compartir con nosotros su implementación original de esta actividad.

ILUSTRA EL VIAJE DE LA NASA A LA LUNA

Actividad de cómic de SCaN

Administración Nacional de
Aeronáutica y del Espacio



OPCIONES DE GUIÓN

Elige guiones para tu cómic de las opciones a continuación, ¡o crea el tuyo propio!

- Los astronautas entrenan durante años preparándose para su viaje al espacio.
- ¡Las misiones Artemis de la NASA llevarán a la primera mujer y a la primera persona de color a la Luna!
- Los astronautas despegan en el Sistema de Lanzamiento Espacial, el cohete más poderoso jamás construido.
- Los astronautas viven en la nave espacial Orion en su camino a la Luna.
- Durante su viaje, los astronautas hablan con el control de la misión a través de ondas de radio y sistemas de láser.
- Las antenas terrestres y los retransmisores en el espacio se conectan con misiones para recopilar información importante, como datos de salud, seguridad y científicos.
- Usando la navegación, las misiones posteriores se acoplarán a Gateway de la NASA, un laboratorio en órbita para que los astronautas vivan y trabajen.
- Luego, un sistema de aterrizaje humano lleva a los astronautas a la superficie de la Luna.
- En la Luna, los astronautas realizan experimentos y recopilan datos y muestras.
- LunaNet, el "internet" en la Luna, permite a los astronautas permanecer conectados a la Tierra mientras exploran.
- El sistema de aterrizaje humano lleva a los astronautas de regreso a Gateway y allí se preparan para el despegue de vuelta a la Tierra.
- La nave espacial Orion viaja de regreso a la Tierra, atravesando la atmósfera.
- La cápsula finalmente cae en el Océano Pacífico y los astronautas regresan a casa.
- ¡La NASA envía astronautas a la Luna para practicar antes de ir a Marte!

IMÁGENES DE REFERENCIA

Si quieres ver más imágenes de referencia para incluir piezas visuales en tu cómic, consulta <https://images.nasa.gov/>. Aquí hay algunas palabras clave, en inglés, para comenzar tu búsqueda: Artemis, la nave espacial Orion, Gateway, Antenna y la Estación Espacial Internacional.

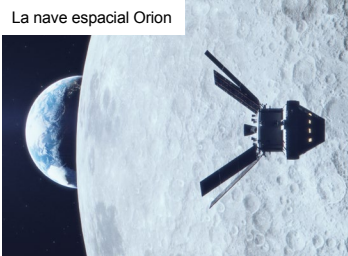
Astronautas entrenando en el Laboratorio de Flotabilidad Neutra



El próximo Sistema de Lanzamiento Espacial



Trajes espaciales avanzados: la Unidad de movilidad extravehicular (izquierda) y el Sistema de supervivencia de la tripulación de Orion (derecha)



La nave espacial Orion



El sistema de aterrizaje humano Starship para Artemis III



Gateway



Un ejemplo de un posible módulo de aterrizaje lunar para futuras misiones Artemis



Antenas en White Sands, Nuevo México, EE.UU.



LunaNet



La cápsula Orion disminuye su velocidad al reingresar a la atmósfera de la Tierra



La cápsula Orion ameriza de forma segura

ILUSTRA EL VIAJE DE LA NASA A LA LUNA

Actividad de cómic de ScaN

Administración Nacional de
Aeronáutica y del Espacio



Nombre del artista:

Edad:

#



Ubicación:

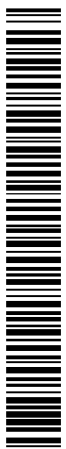
Cómic

HACIENDO LA CONEXIÓN

LA GENERACIÓN ARTEMIS

Submit scans of your comic covers to
GSFC-SCaN-engagement@mail.nasa.gov

20242028231513114



www.nasa.gov

MANTENIENDO A NUESTROS
EXPLORADORES
CONECTADOS A CASA

ILUSTRA EL VIAJE DE LA NASA A LA LUNA

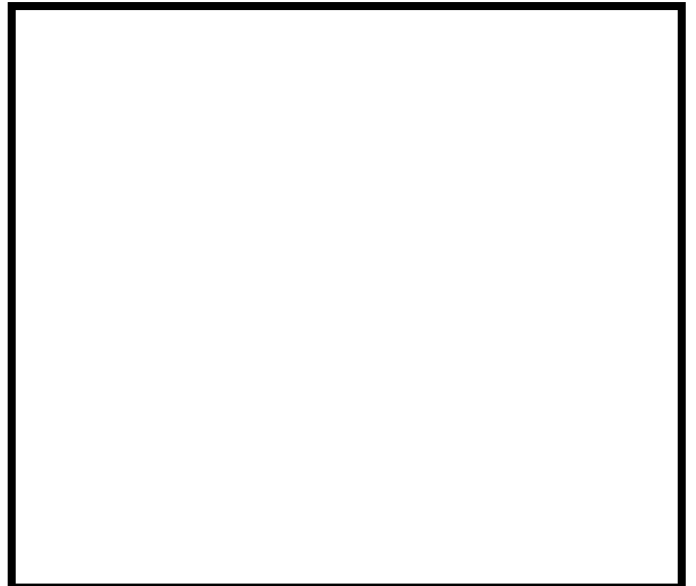
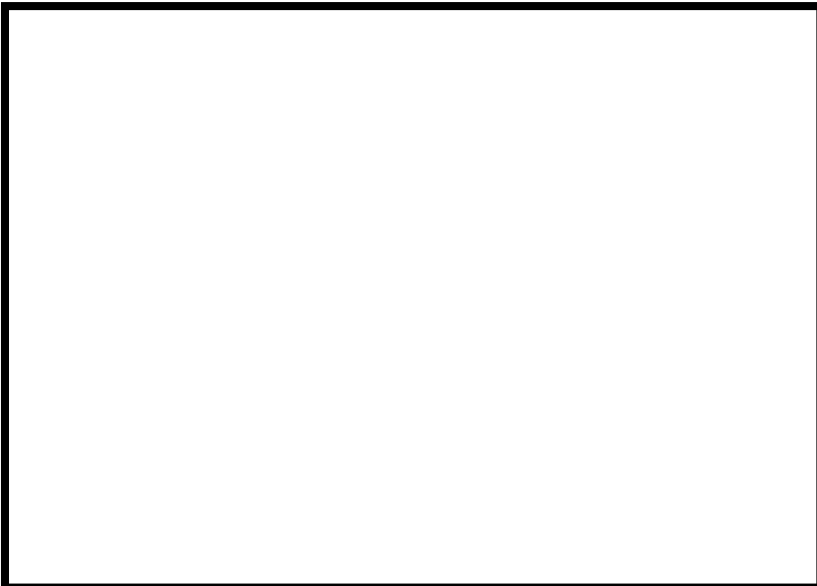
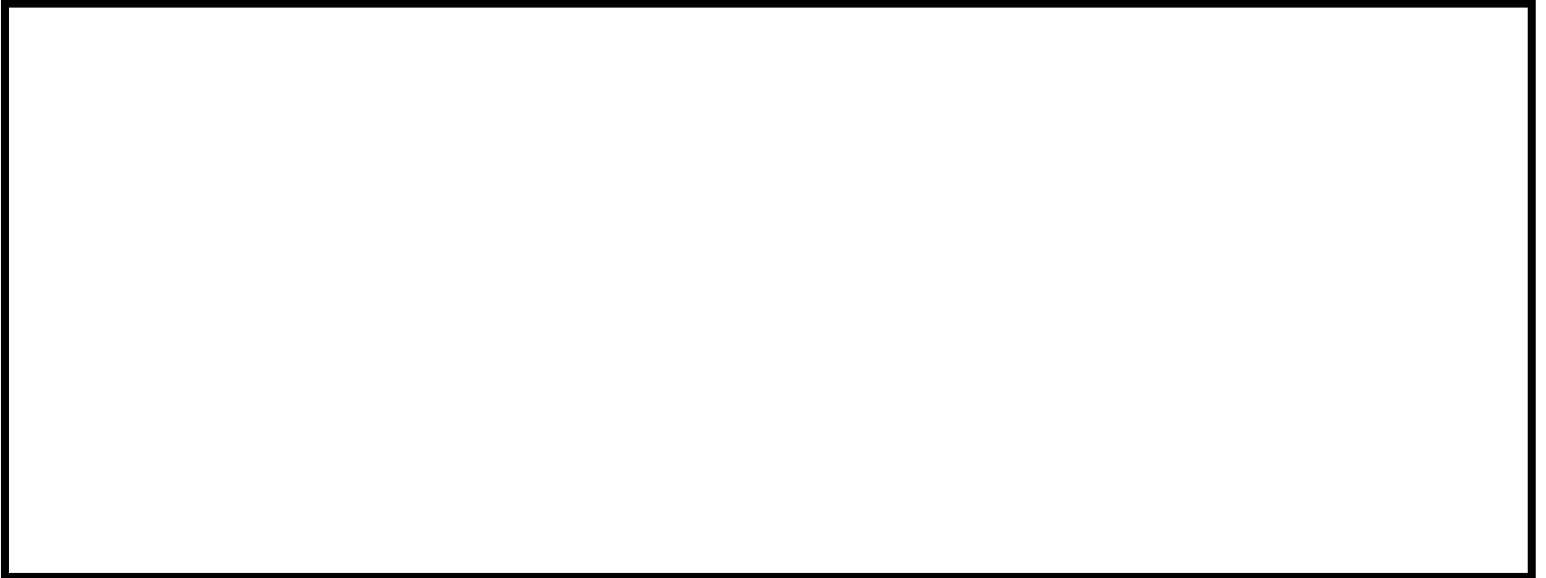
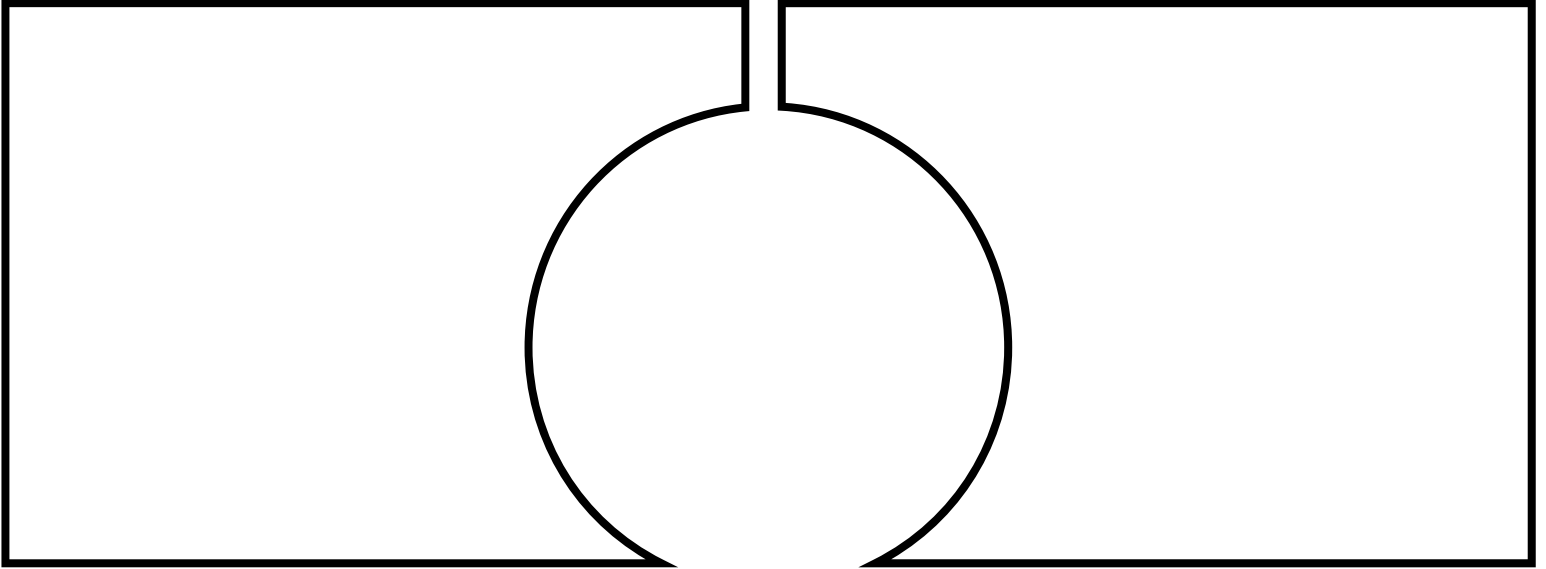
Nombre del artista, Edad:

Ubicación:

Administración Nacional de
Aeronáutica y del Espacio



Envía escaneada alguna viñeta de tu cómic a GSFC-SCaN-engagement@mail.nasa.gov



ILUSTRA EL VIAJE DE LA NASA A LA LUNA

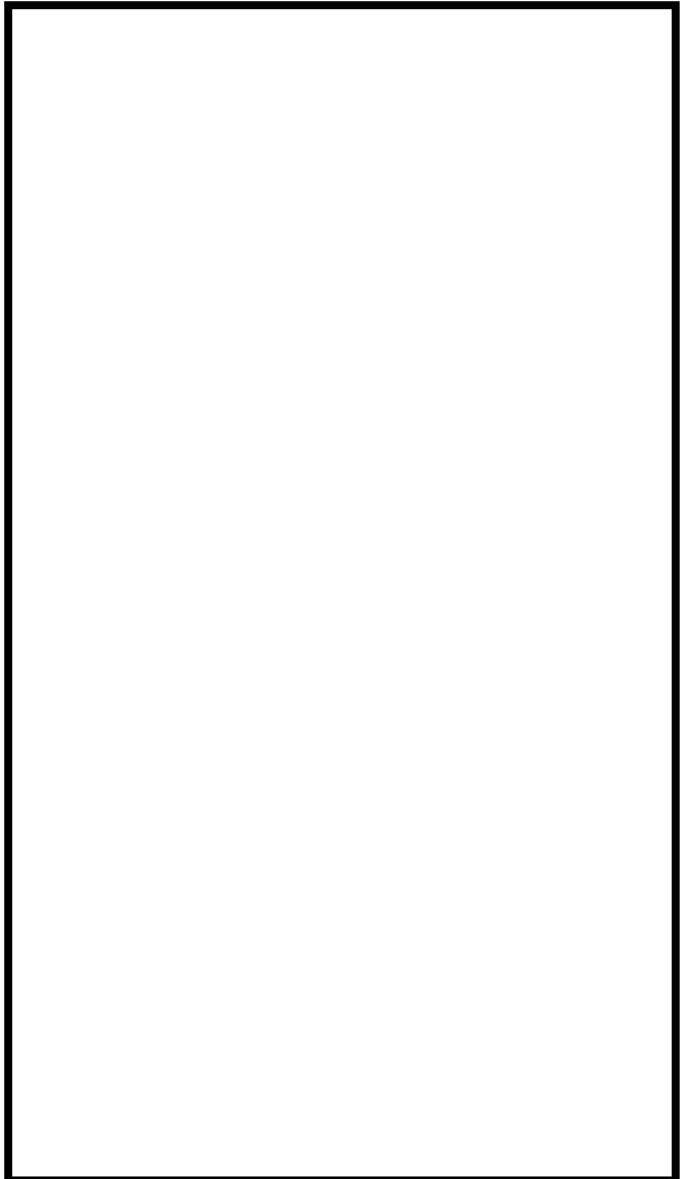
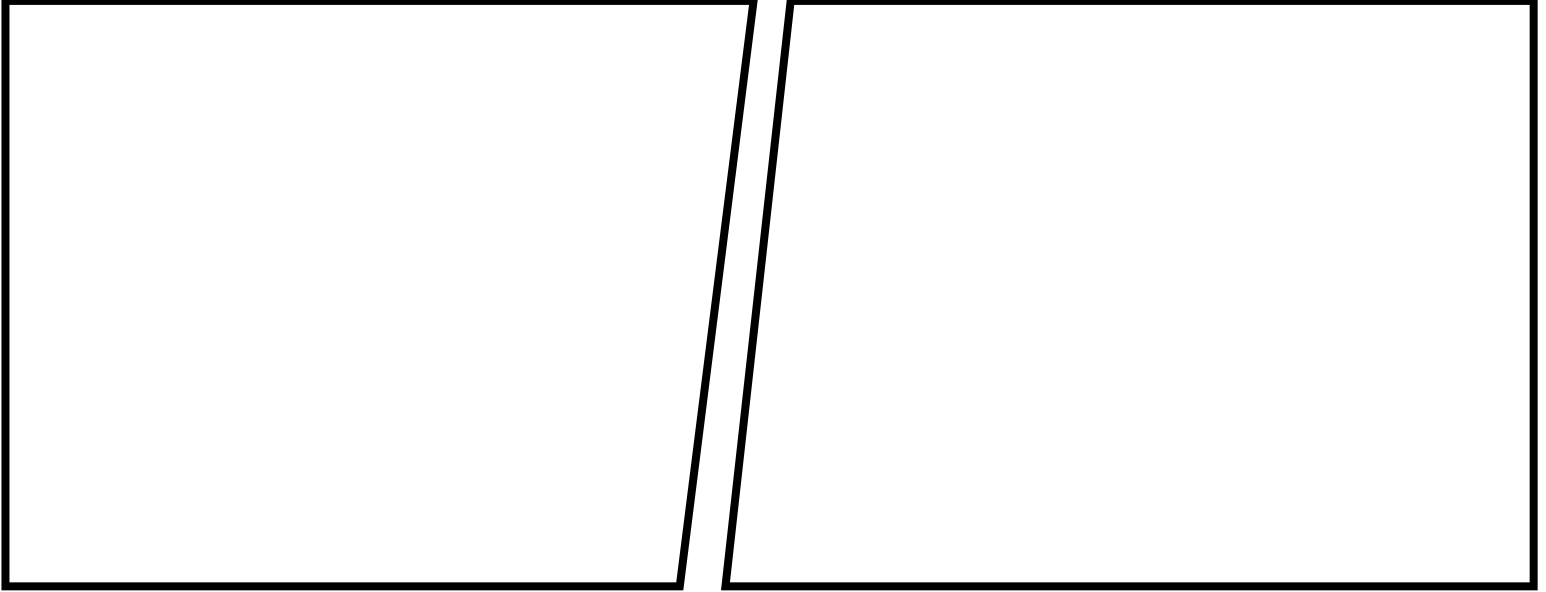
Nombre del artista, Edad:

Ubicación:

Administración Nacional de Aeronáutica y del Espacio



Envía escaneada alguna viñeta de tu cómic a GSFC-SCaN-engagement@mail.nasa.gov



ILUSTRA EL VIAJE DE LA NASA A LA LUNA

Nombre del artista, Edad:

Ubicación:

Administración Nacional de
Aeronáutica y del Espacio



Envía escaneada alguna viñeta de tu cómic a GSFC-SCaN-engagement@mail.nasa.gov